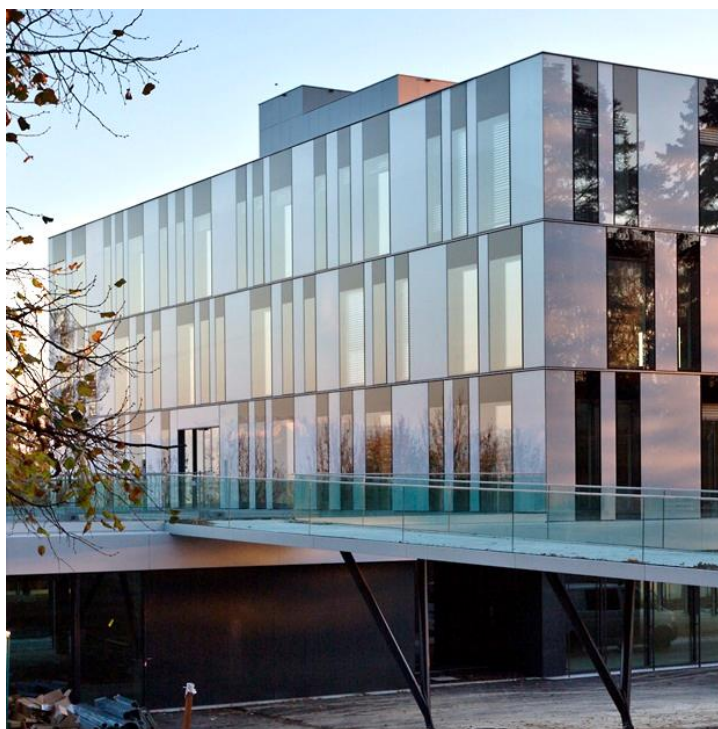


# Lake Geneva Park Tolochenaz

Situé à proximité du lac Léman et du centre-ville de Morges, Lake Geneva Park offre un environnement de travail ainsi qu'un cadre de vie agréable.

Profitant des dernières technologies en matière d'immeuble de bureau, on trouve plus de 20'000 m<sup>2</sup> en une structure modulaire, lumineuse et offrant toutes les possibilités en termes d'aménagements intérieurs.

Les deux bâtiments à haute performance énergétique (Label Minergie et certification greenproperty de Credit Suisse) sont dotés d'un design contemporain avec des finitions de haute qualité.



Maître de l'Ouvrage	Credit Suisse Fund Real Estate Switzerland Commercial et Credit Suisse Real Estate Fund Green Property, deux fonds immobiliers du Credit Suisse AG
---------------------	---

Durée du projet	2011 - 2014
Budget du projet	CHF 73 Mio.
Architecte	CCHE
Entreprise totale	Steiner
Label	Greenproperty Minergie
Site web	<a href="http://www.lakegenevapark.ch">www.lakegenevapark.ch</a>

## Nos prestations

Représentant au maître d'ouvrage (MO) sur les phases du projet de construction et d'exécution:

- Représentation du MO et conduite aux séances de commission de construction et de coordination.
- Assistance pour la coordination de spécialistes.
- Analyse des moyens mis en œuvre pour assurer la planification, la coordination et le contrôle.
- Conseils en matière de gestion de projets sur les choix organisationnels de l'entreprise totale.
- Appui ponctuel au planificateur pour les modifications, les adaptations et les optimisations du projet.
- Suivi de l'obtention de la certification Minergie.
- Analyse PQM et suivi exécution.
- Contrôles intermédiaires pendant la réalisation : visites de chantier; respect du programme (en termes de coûts, délais et qualité); adéquation fonctionnelle du projet avec ce programme; prise en considération des propositions présentées par l'ET et l'utilisateur; suivi des mesures d'économie et d'optimisation des coûts; reporting.
- Réceptions intermédiaires et finale.
- Décompte financier et contrôle de la documentation du projet.